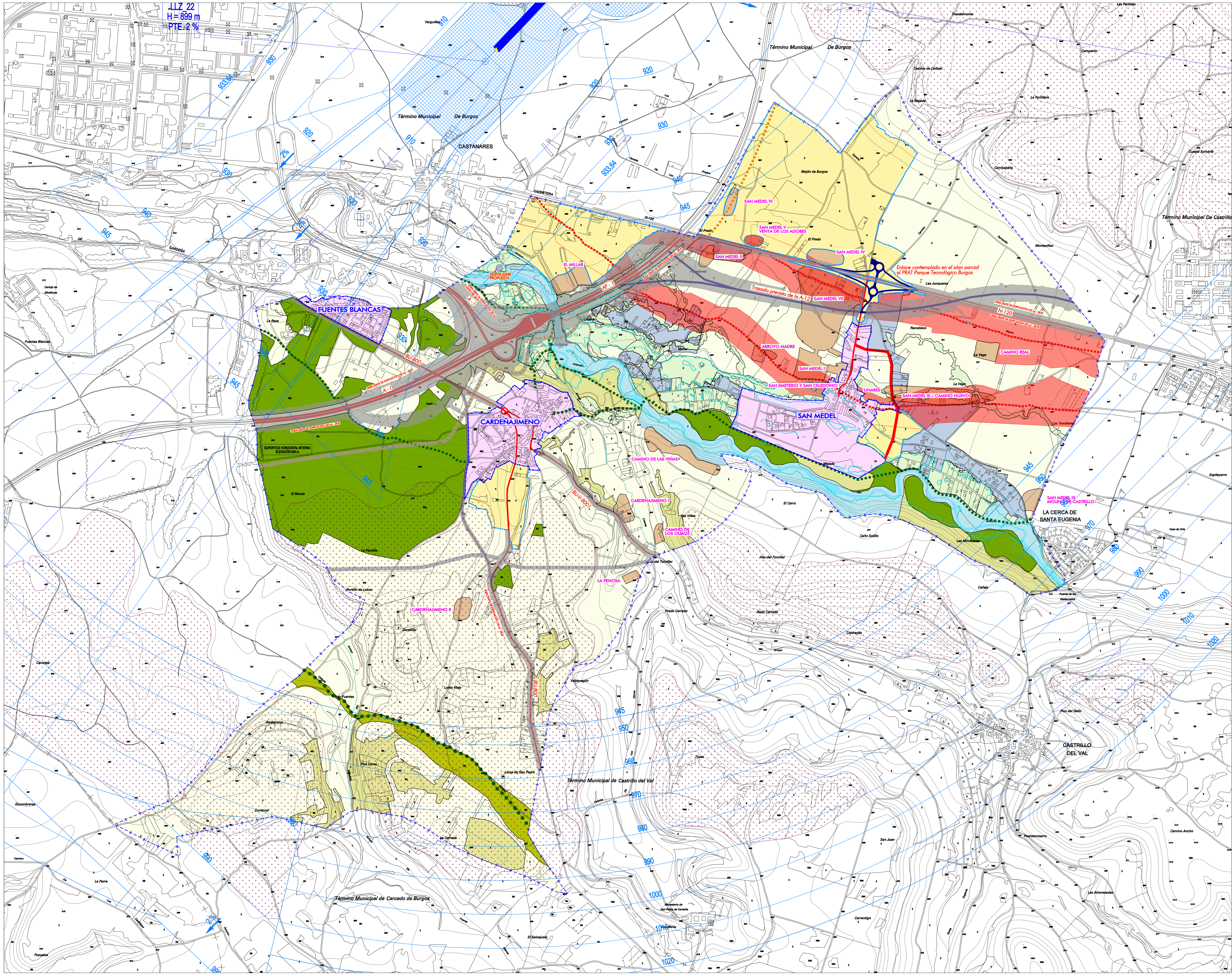


JLJZ 22  
H=899 m  
PTE=2%



**LEGENDA**

- LIMITE DEL TERMINO MUNICIPAL
- EDIFICACIONES
- CAMINOS
- RED VIARIA
- ACCESO AL PARQUE TECNOLÓGICO Y VARIANTE DE CARDENAJIMENO
- ESTACION DEPURADORA DE AGUAS RESIDUALES PROPUESTA
- RED DE CORREDORES VERDES
- OLEODUCTO
- CONDUCCIÓN DE AGUA
- CAUCE FLUVIAL

**CLASIFICACION DEL SUELO**

- SUELO URBANO
- SUELO URBANIZABLE

**SUELO RUSTICO. CATEGORIAS**

- SR-C SUELO RUSTICO COMUN
- SR-RI SUELO RUSTICO DE ASENTAMIENTO IRREGULAR
- SR-PN SUELO RUSTICO PROTECCION NATURAL
  - SR-PN-vo VÍAS PECUARIAS
  - SR-PN-cr CALCES Y RIBERAS (SIC Río Arlanza)
  - SR-PN-mf MONTES FORESTALES
  - SR-PN-e ECOLÓGICO (emérgens)
- SR-PC SUELO RUSTICO PROTECCION CULTURAL
  - CAMINO DE DESTIERRO DEL CID
  - YACIMIENTOS ARQUEOLÓGICOS
  - CAMINO DE SANTIAGO
- SR-PI SUELO RUSTICO PROTECCION DE INFRAESTRUCTURAS
- SR-PE SUELO RUSTICO PROTECCION ESPECIAL
  - SR-PE-c CEMENTERIOS
  - SR-PE-I SUELOS INUNDABLES

**AFECCIONES SECTORIALES**

- SERVIDUMBRES AERONÁUTICAS
  - SUPERFICIE DE LIMITACIÓN DE ALTURA DE LAS SERVIDUMBRES AERONÁUTICAS
  - COTA DE LAS SERVIDUMBRES AERONÁUTICAS
  - ZONA DE SEGURIDAD DE LAS INSTALACIONES RADIOELÉCTRICAS
  - VULNERACIÓN POR EL TERRENO DE LAS SERVIDUMBRES AERONÁUTICAS

**NORMAS URBANICAS MUNICIPALES DE CARDENAJIMENO**

**VOLUMEN II : DOCUMENTACION NORMATIVA**

ARQUITECTO REDACTOR  
JOSE LUIS GARCIA RAMOS

**PLANO DE: Servidumbres aeronáuticas Desarrollo previsible del Plan Director del Aeropuerto de Burgos**

NUCLEO: **Término Municipal**

FASE DE TRAMITACION: **APROBACION PROVISIONAL**

**NORTE** ▲  
ESCALA: 1 : 10.000  
FECHA: Julio 2020

Nº PLANO: **PO-05**